



www.echoton.cz

NOVINKA – Mobilní aplikace WD Driver

Používáte čipy pro identifikaci řidičů, přepínače soukromé/služební jízdy nebo musíte zpětně editovat údaje o řidiči a jízdě v knize jízd?

Dnes již nemusíte! Máme pro vás mobilní aplikaci WD Driver.

Mobilní aplikace WD Driver identifikuje řidiče a pasažéry, zaznamenává typ jízdy (služební/soukromá) a navíc umožňuje řidiči zadat účel jízdy a tyto údaje zaznamenává přímo do knihy jízd v systému Webdispečink.

Nyní již není nutné řešit montáž čtečky čipů do vozidla a přepínač jízdy, stačí všem řidičům stáhnout aplikaci a nastavit jednotky ve vozidle s naší technickou podporou.



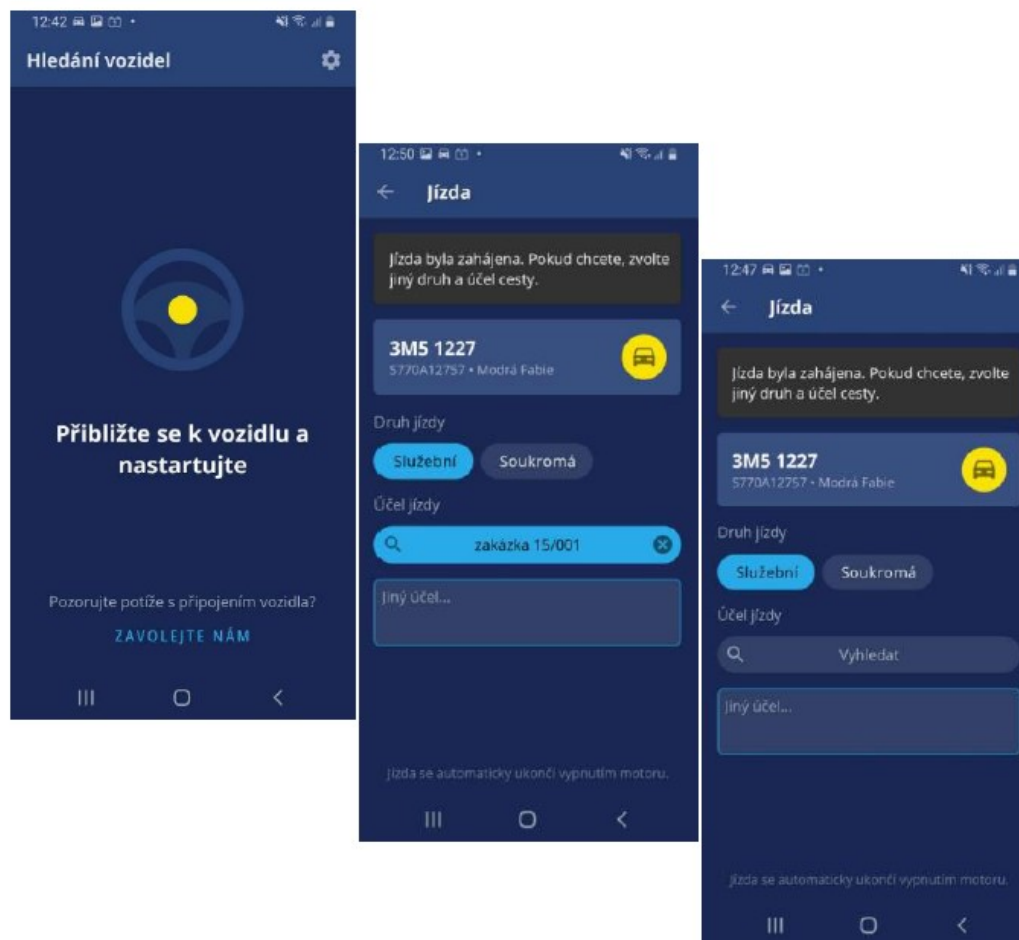
Mobilní aplikace WD Driver

Mobilní aplikaci WD Driver podporují jednotky Vetronics 760, 770, 810, 820 a Vetronics 845.

Podmínkou pro používání aplikace je její samotné stažení do telefonu, které je zdarma. Následné používání aplikace je zpoplatněno měsíčním paušálem na vozidlo.

V případě Androidu je možné aplikaci získat na [Google Play](#). V případě iOS je třeba aplikaci stáhnout z [App Store](#).

Máte o aplikaci zájem? Kontaktujte vašeho obchodního zástupce, případně technickou podporu na tel. čísle +420 596 624 030

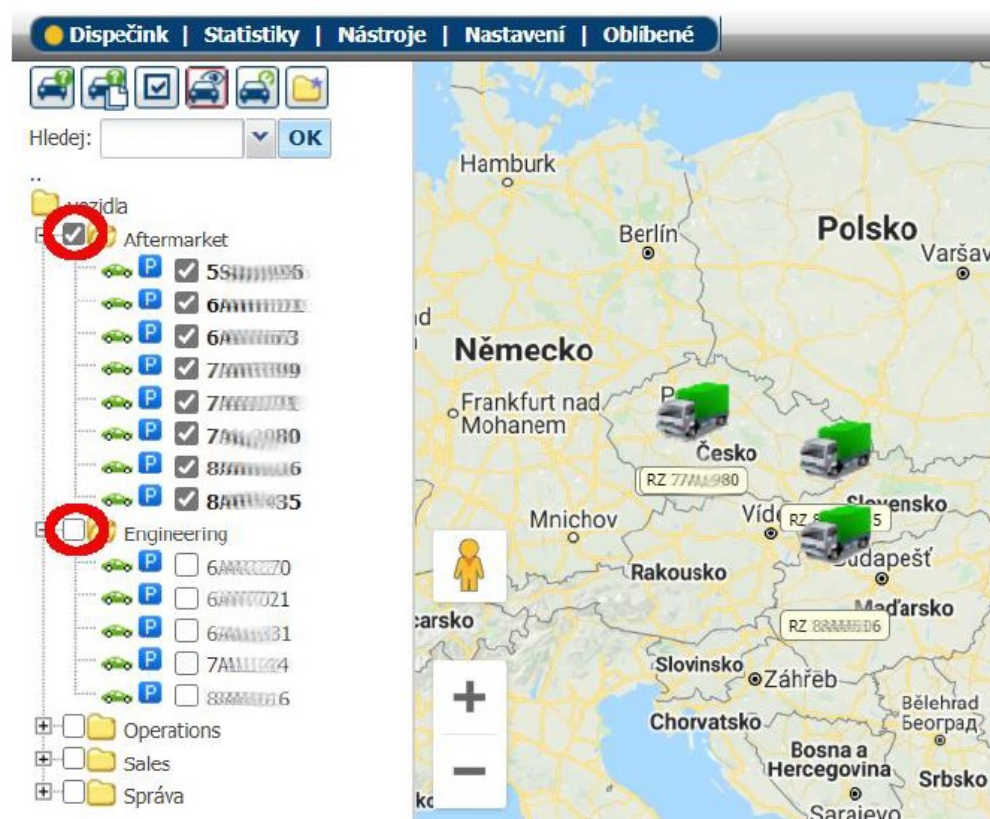


NOVINKA – Hromadné označení vozidel

Máte strukturu vašeho vozového parku rozdělenou do skupin?

Nabízíme vám jednoduchou možnost hromadného označení vozidel.

Zaškrtnutím políčka u skupiny vozidel ve vašem vozovém parku označíte hromadně všechna vozidla v dané skupině a zobrazí se vám na mapě.



NOVINKA – Data z vozidla

Zajímá Vás, jaké informace čtete z Vašich vozidel?

Zda můžete sledovat ve Web-dispečinku stav km z vozidla, stav paliva v nádrži či zda je Vaše nákladní vozidlo připojeno na konektor D-8? Díky kterému jsme schopni číst data z tachografu a vy můžete následně sledovat např. statistiku Odpracované hodiny řidičů.

Pokud ano, nyní máte přímo v seznamu vozidel Nastavení/Vozidla/Vozidla zobrazeno, jaké informace nám vozidlo poskytuje.

Jednotlivé údaje můžete také filtrovat.

UPOZORNĚNÍ:

V případě, že uvedené sloupce nevidíte, použijte ozubené kolečko k nastavení těchto sloupců.

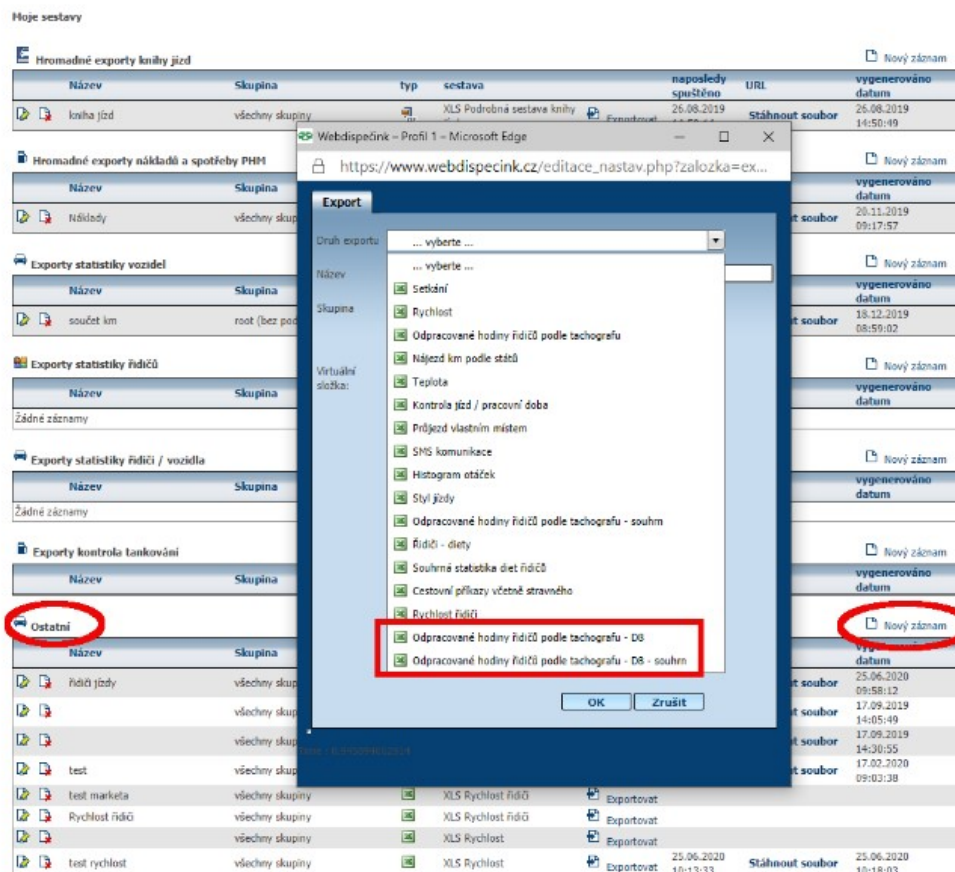
The screenshot shows the 'Vozidla' (Vehicles) section of the Echoton web-dispatcher. At the top, there are several filter buttons: 'Stav km z vozidla', 'Stav paliva z vozidla', 'Stav motohodin z vozidla', and 'Připojeno na D-8'. Each filter has a dropdown menu set to 'všechny' (all). Below the filters is a table of vehicles with columns corresponding to these filters. The table shows various vehicles with their status indicated by green checkmarks or red 'X' marks. At the bottom right, there is a gear icon for 'Nastavení' (Settings), which is circled in red in the image.

Typ jednotky	Tankovací karty	Druh	Stav km z vozidla	Stav paliva z vozidla	Stav motohodin z vozidla	Připojeno na D-8
100000 (PRE)	100000 (ČEZ)		✓	✓	✗	✗
71010014719000110			✗	✗	✓	✗
GPS Lupus on-line	7896630000000001 (OHV)	autobus	✓	✓	✗	✗
	7896630000000001 (Eurowag)		✓	✓	✗	✗
	7896630000000001 (Eurowag)		✓	✓	✗	✗

NOVINKA – Hromadné exporty

Přidali jsme pro Vás dva hromadné exporty. Statistiky/Souhry vozidla/Exporty

„Odpracované hodiny řidičů podle tachografu – D8“ je export, kde každý řidič je v souboru zobrazen zvlášť a „Odpracované hodiny řidičů podle tachografu – D8 - souhrn“ je export, kde v jednom souboru naleznete všechny řidiče.



The screenshot displays the 'Export' dialog box in a web browser. The dialog has a title bar 'Export' and a dropdown menu for 'Uruh exportu'. Below, there are two sections: 'Název' and 'Skupina', each with a 'vyberte...' dropdown. The main list contains the following items:

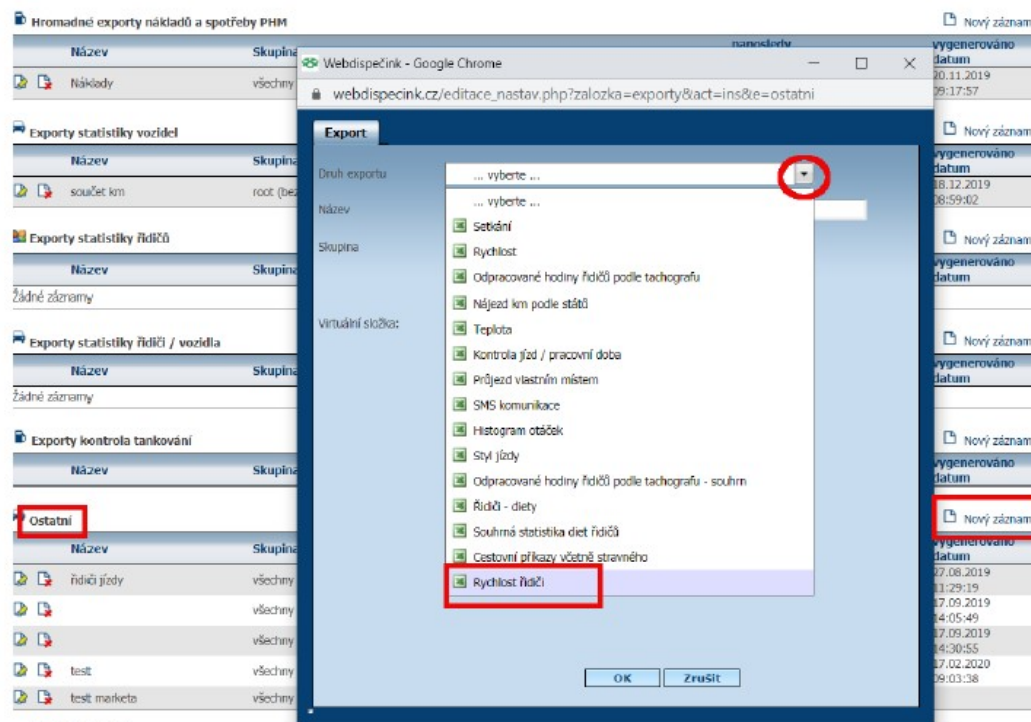
- Setkání
- Rychlost
- Odpracované hodiny řidičů podle tachografu
- Nájezd km podle států
- Teplota
- Kontrola jízdy / pracovní doba
- Průjezd vlastním místem
- SMS komunikace
- Histogram otáček
- Styl jízdy
- Odpracované hodiny řidičů podle tachografu - souhrn
- Řidiči - diety
- Souhrnná statistika diet řidičů
- Cestovní příkazy včetně stravného
- Rychlost řidičů
- Odpracované hodiny řidičů podle tachografu - D8
- Odpracované hodiny řidičů podle tachografu - D8 - souhrn

At the bottom of the dialog are 'OK' and 'Zrušit' buttons. In the background, the application interface shows a table of export configurations. The 'Ostatní' category is circled in red, and the 'Odpracované hodiny řidičů podle tachografu - D8' and 'Odpracované hodiny řidičů podle tachografu - D8 - souhrn' options in the dialog are also circled in red.

NOVINKA – Automatické zasílání hromadného exportu

Nyní máte možnost nastavení zasílání hromadného exportu přímo do e-mailu.

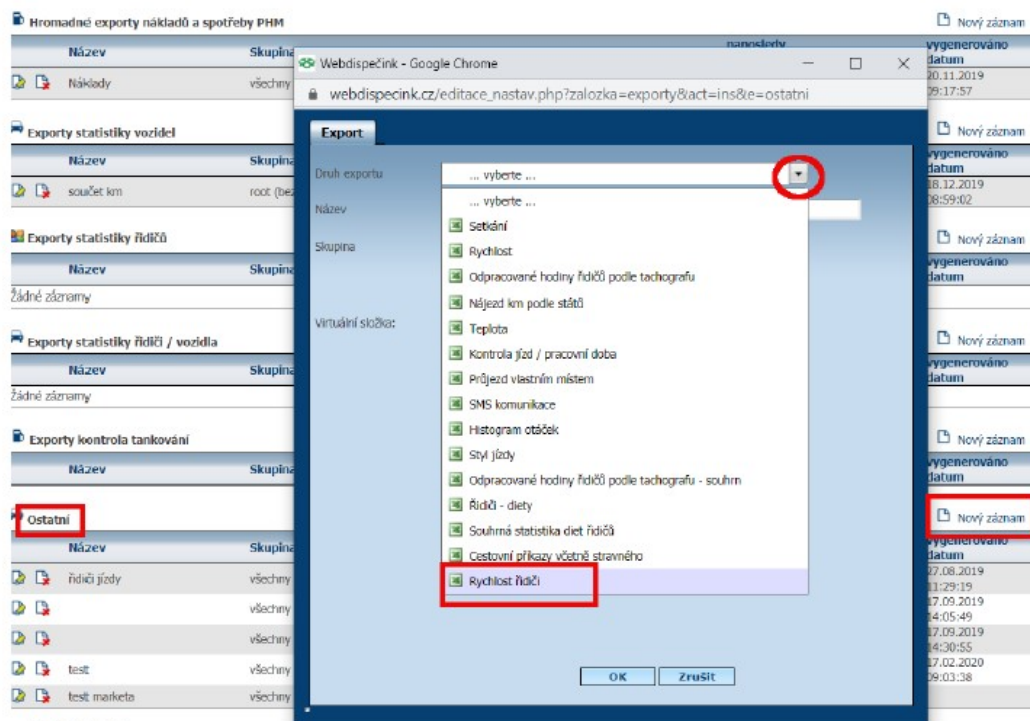
Nejprve je potřeba, sestavu např. „Rychlost řidičů“, která je v exportech také nová, nastavit ve statistice „Souhrny vozidla/Exporty“.



Automatické zasílání hromadného exportu

Nyní máte možnost nastavení zasílání hromadného exportu přímo do e-mailu.

Nejprve je potřeba, sestavu např. „Rychlost řidiči“, která je v exportech také nová, nastavit ve statistice „Souhrny vozidla/Exporty“.



Nové grafy „Výkony řidičů podle tachografu“

Nové grafy ve Výkonech řidičů podle tachografu Vám nyní také umožňují zoom a posouvání v časovém intervalu.

Do statistiky „Výkony řidičů podle tachografu“ se nejrychleji dostanete přes „postýlku“ u řidiče v informacích o vozidle.

Informace o vozidle

- RZ: S5AMM198
Iveco
Eurocargo
- Řidič: driver
- Místo: DE Barsinghausen
- Ulice: A 2
- km: 474068,10
- PHM: 413,60 l
- Rychlost: 85 km/h



NOVINKA – Nové jednotky Vetronics

Přicházíme na trh s novými jednotkami Vetronics 810 a Vetronics 820.

Nové jednotky nahrazují původní jednotky Vetronics 760 a 770. Jedná se o jednotky se stejnou funkcí ovšem s generační obměnou hardwarových součástí.



NOVINKA – CAN SNIFFER

CAN SNIFFER:

- * Nenaruší vodiče
- * Není vodivě spojen se sběrnici
- * Nepoškození vozidla (záruka)

Zajímavosti:

Zařízení CAN SNIFFER dovoluje číst data ze sběrnice CAN odposlechem a rekonstrukcí signálu na sběrnici jeho snímáním z vodičů přes jejich izolaci. CAN SNIFFER tak **není nijak vodivě spojen se sběrnici vozidla** a tak **nejsou narušeny ani vodiče, ani nemůže dojít k ovlivnění komunikace na této sběrnici.**

Při připojování externích zařízení ke sběrnici CAN ve vozidle nebo jiném systému hrozí vždy riziko ovlivnění komunikace na této sběrnici připojeným zařízením.

Dalším problémem při připojování se k vozidlu přímo na motorový CAN bez použití FMS brány nebo podobného zařízení schváleného výrobcem vozidla je elektricky vodivé spojení s CAN sběrnici. To jednak odporuje podmínkám záruky na vozidlo a jednak v případě havárie vozidla může i přivádět k myšlence, že za chybou a havárií stojí připojené zařízení. S CAN SNIFFER se však nemusíte ničeho obávat.

UPOZORNĚNÍ – Veškerá školení probíhají online

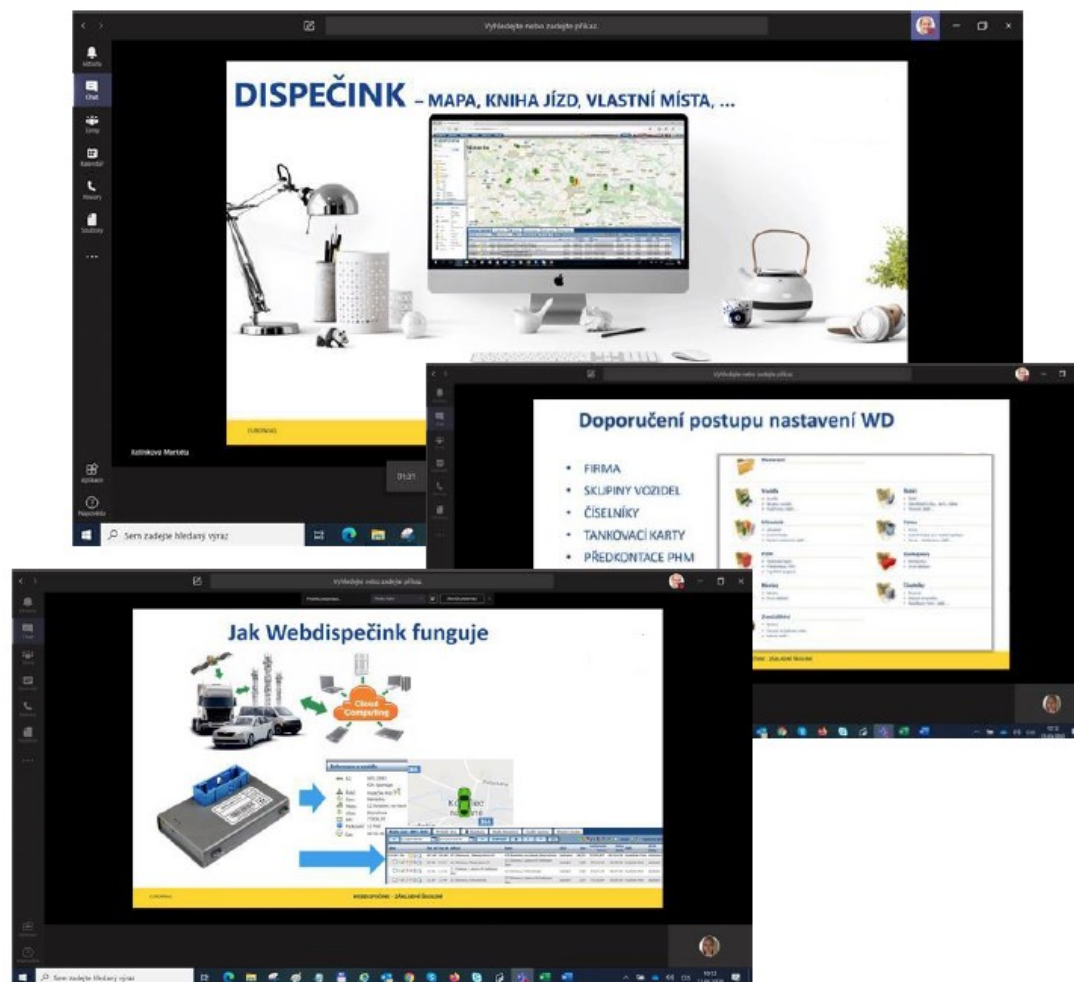
Vážení zákazníci,

abychom chránili naše zdraví a minimalizovali šíření viru Covid-19, veškerá osobní školení probíhají online.

Podrobnosti upřesníme v e-mailu, který obdrží každý přihlášený před termínem daného školení.

Děkujeme za pochopení a hodně zdraví všem!

Váš tým Webdispečinku



Školení klientů – Přihlaste se na školení zdarma

Startujeme další řady školení, kterých se můžete bezplatně zúčastnit. Termíny jsou vypsány do konce roku 2020.

V nabídce jsou základní nebo rozšířená školení na vybrané kapitoly WEBDISPEČINKU.

Budeme se na Vás těšit.

ONLINE ZÁKLADNÍ ŠKOLENÍ KLIENTŮ - APLIKACE WEBDISPEČINK 10/2020

Kdy: **středa 21.10.2020 10:00 - 13:00**

Kdy: **středa 18.11.2020 10:00 - 13:00**

Kdy: **středa 16.12.2020 10:00 - 13:00**

Kde: **online - pomocí nástroje Microsoft Teams**

ABYCHOM CHRÁNILI NAŠE ZDRAVÍ, VEŠKERÁ ŠKOLENÍ BUDOU PROVÁDĚNA ONLINE. PODROBNOSTI UPŘESNÍME V E-MAILU, KTERÝ OBDRŽÍ KAŽDÝ PŘIHLÁŠENÝ PŘED TERMÍNEM DANÉHO ŠKOLENÍ.

Základní školení pro klienty Webdispečinku. Smyslem školení je projít základní agendy správy vozového parku. Tedy záložku DISPEČINK, statistiky vyhodnocující provoz vozidel, nástroje pomáhající s vedením vozového parku. Školení je primárně určeno pro pracovníky autodopravy, dispečery a správce vozového parku, bude se konat online a bude pro klienty Webdispečinku zcela zdarma. Kontaktní osoba: Šárka Kolébalová: +420 596 624 030. V případě, že se přihlásíte a nebudete se moci školení zúčastnit, sdělte nám to, prosím, na uvedený telefon nebo na kontakty uvedené v záhlaví této www stránky.

V případě potřeb se na nás můžete kdykoliv obrátit.

Děkujeme, že jste s námi

KONTAKTY

Poskytovatel systému

Echoton - CZ s.r.o.

Josefa Šavla 761/21

709 00 Ostrava Mariánské hory

Pracovní doba

Po - Pá 7:00 - 15:30



 **596 624 030**

 **spol@echoton.cz**